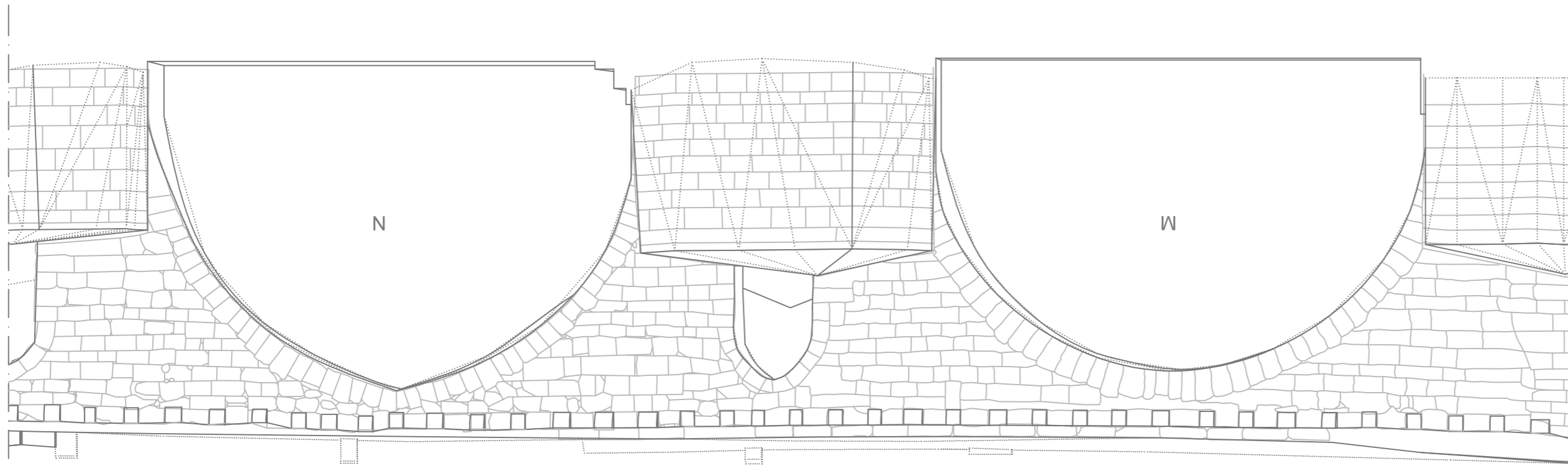
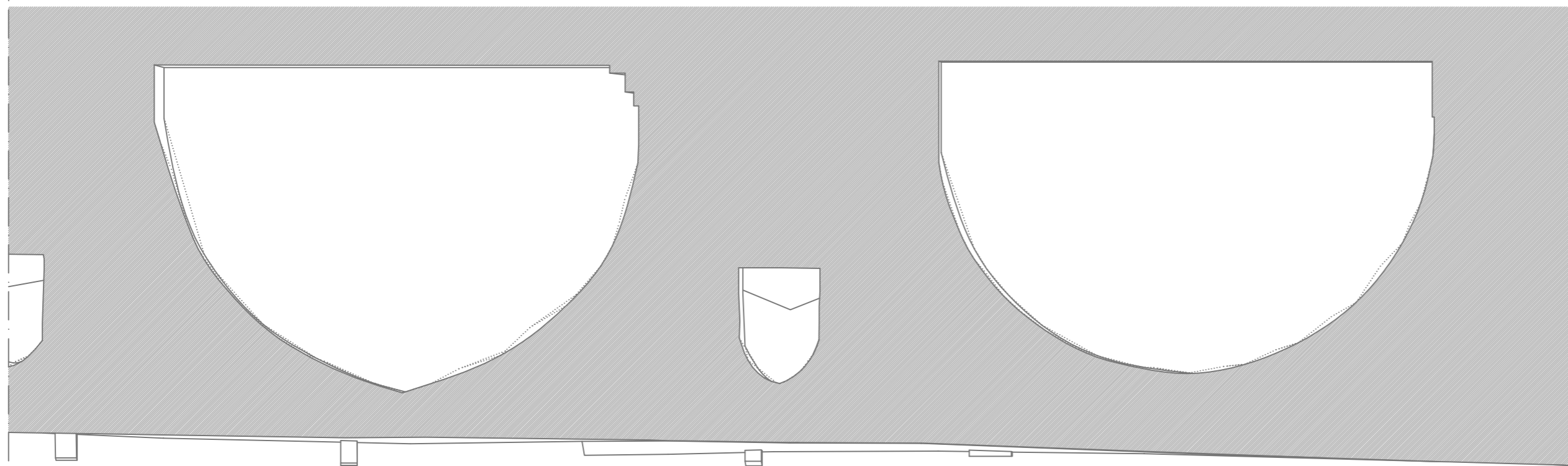


A_O
ALZADO_OESTE



S_L_O
SECCION LONGITUDINAL_OESTE



A_O

S_T_N_S S_T_N_N

S_T_M_S S_T_M_N

A_O

S_L_E

S_L_O

S_L_E

S_L_O

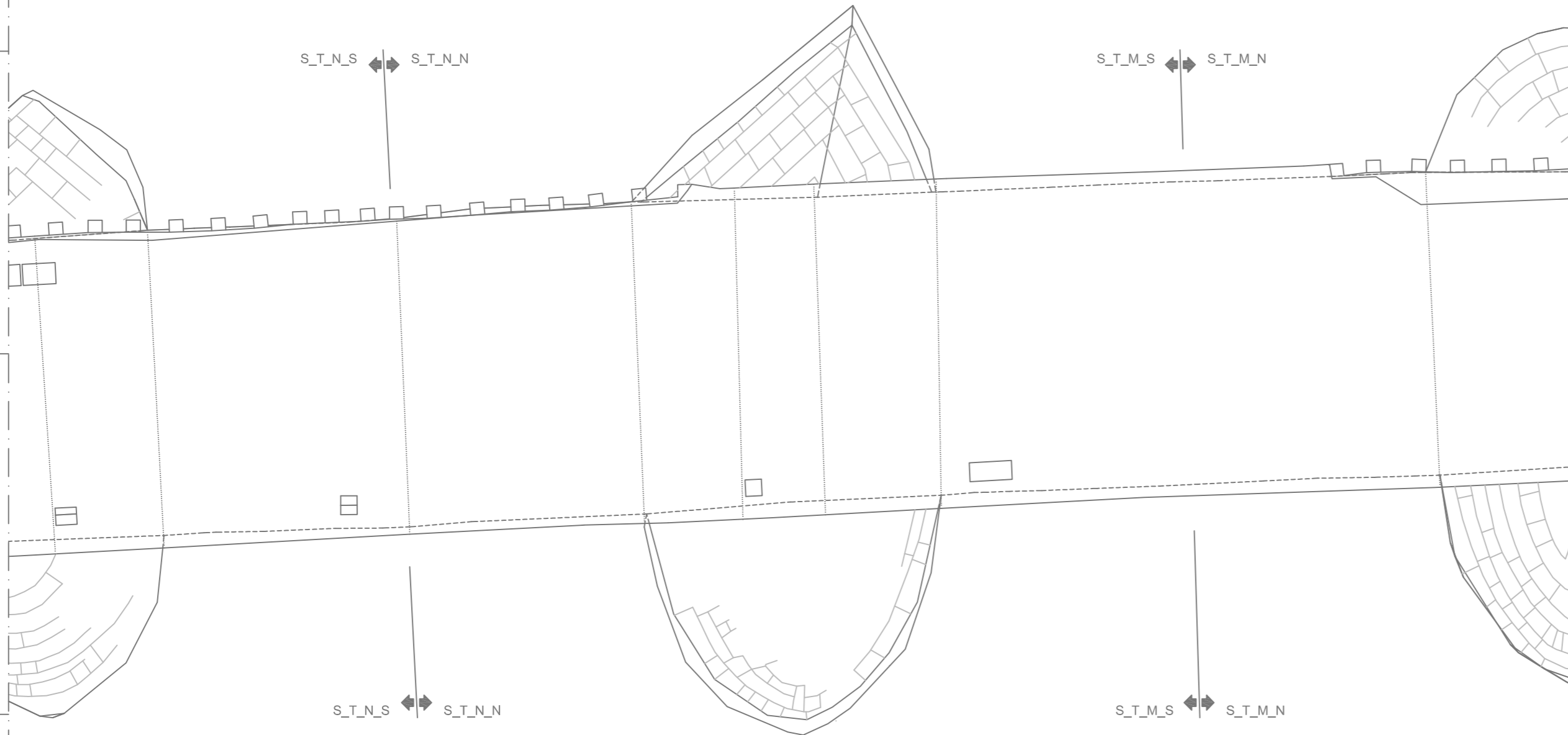
A_E

S_T_N_S S_T_N_N

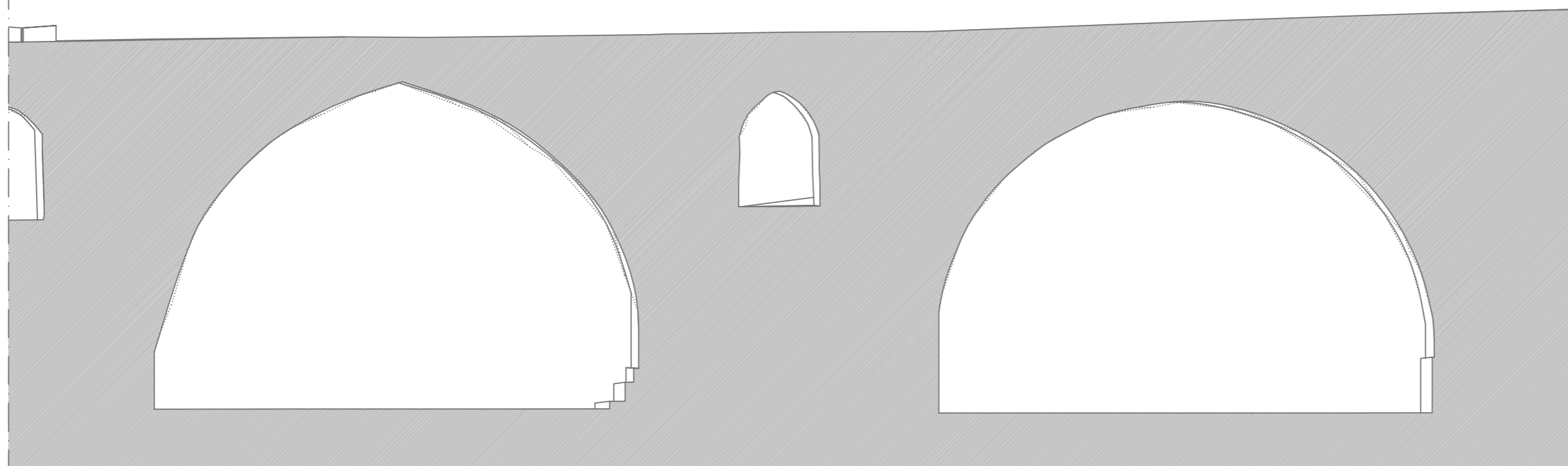
S_T_M_S S_T_M_N

A_E

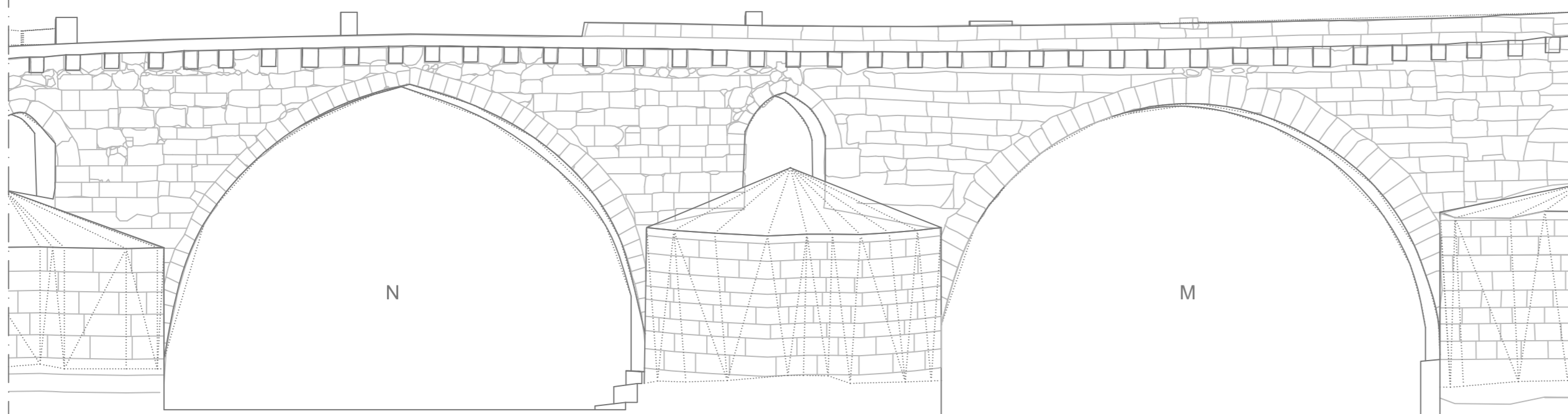
PLANTA



S_L_E
SECCION LONGITUDINAL_ESTE



A_E
ALZADO_ESTE



PROYECTO BASICO Y DE EJECUCION
RESTAURACION DEL PUENTE MAYOR DE TORO
FASE 1 Y FASE 2

EXCMO. AYUNTAMIENTO DE TORO

PLANO: ESTADO ACTUAL
LEVANTAMIENTO ARCOS M - N
PLANTA, ALZADOS Y SECCIONES LONGITUDINALES

FECHA: NOVIEMBRE_2015 N° PLANO:
ESCALA: 1/100 EA_7

ARQUITECTO

D. CLAUDIO IGNACIO PEDRERO ENCABO